

Realizzazione editoriale:

**New Business Media**

Via Eritrea, 21

20157 Milano

Quadrimestrale

Anno 10 - Numero 25

Maggio 2017

in abbinamento gratuito

con il numero odierno

de **Il Sole 24 Ore**

Spedizione con tariffa

Posta Target Magazine

Conv. Naz./304/2008

del 1° giugno 2008

# Stil'è®

IL VALORE DEL BELLO E DELLA TECNOLOGIA

ISSN 2239-5997

## servizi

ABITARE

Hotel Design Puglia

COSTRUIRE

INNOVAZIONE E TECNOLOGIE

ASI Caivano - Made in Acerra

SCELTI PER VOI

## speciali

Canton Ticino

Catania verso il G7

Orvieto e le sue eccellenze

## in primo piano

SALVADORI DIAMOND ATELIER

PINE LODGE DOLOMITES

HIDALGO RESTAURANT BEEF

TASTING SUITES

BAIA BIANCA SUITES

AZIENDE AGRICOLE CIRULLI

AD+P ARCHITETTI SA

BISCOZZO IMMOBILIARE

PUCCIPLAST • IMAGO CONTACT

GRASTIM JV • STUDIO GIORDANO

L'AUTOMOBILE • NETCOM GROUP

**dossier** OCCHIALI

# Abitare Hotel Design Puglia

Un magico itinerario  
tra arte e natura

Al centro  
di uno spettacolo



Visitare un luogo, in questo caso la Puglia, non è solo scoprirne i luoghi più belli, ma anche incontrare la gente del posto per entrare in contatto con i loro valori - spiega Sandro Pedone a.d. di pugliatraveldesign.com -. Invitiamo i nostri ospiti a sedersi intorno a una tavola per assaporare e conoscere il meglio di questa terra, li portiamo in giro per laboratori di artigiani e artisti. Insomma facciamo sentire ognuno al centro di un metaforico teatro, dove noi prepariamo una sceneggiatura e lui la interpreta, vivendo così esperienze uniche e autentiche.

Più turisti,  
tutto l'anno



Viaggiare è una scoperta costante. Il flusso turistico in Puglia può amplificarsi nel corso degli anni, a favore della qualità e della presenza di viaggiatori 365 giorni l'anno, con l'intensificarsi dell'offerta culturale, dall'arte alla moda, dalla musica al cinema, dall'enogastronomia al design - dichiarano la travel designer Alessandra Recchia e Giuliano Monteneve, proprietario di Masseria Montenapoleone -. Una programmazione di eventi di caratura nazionale e internazionale può spingere a esplorare la regione in ogni stagione dell'anno.



PROGETTO DI COMUNICAZIONE IDEATO DA GIUSEPPE CIRASINO

La Puglia non finisce di sorprendere. Questa regione, famosa per le sue bellezze, vanta un grado di ospitalità di eccellenza che fa primeggiare le sue strutture a livello mondiale. Quello che ho voluto evidenziare e raccontare è un mini tour tra alcune delle location più belle situate in Valle D'Itria e nel Salento che più si avvicinano al concetto di "design hotel" o "lifestyle hotel" dove, oltre a trascorrere momenti di puro relax, potrete ammirare e apprezzare la cura per l'interior design, gli spazi esterni e lo stile dell'accoglienza. Ogni struttura è stata gemellata a un artista, un artigiano o a uno spazio creativo della regione per creare un connubio permanente tra arte e ospitalità e incentivare maggiormente un turismo culturale e selezionato.



## PALAZZO SCOTTO

ALFIERI MAIOLICHE  
Martina Franca (Ta)



## CANNE BIANCHE RESORT

PEPPINO CAMPANELLA  
LIGHT OBJECTS  
Polignano a Mare (Ba)  
www.peppinocampANELLA.it



## OSTUNI ART RESORT

EMANUELA ROVITO  
MADE IN FABRIC  
Taviano (Le)  
www.madefabricemanuela.tictail.com



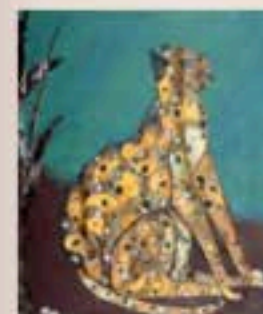
## CASINA METRANO

RENZO BUTTAZZO  
Cavallino (Le)  
www.renzobuttazzo.it/lab



## LA FIERMONTINA

TONDA DESIGN  
Lecce  
www.tondadesign.it



## SOTTO LE CUMMERSE

FRANCO FARINA  
Ostuni (Br)



## MASSERIA MONTENAPOLEONE

PINO GIACOVELLI  
INCREDEX GOOD LAB  
Locorotondo (Ba)  
www.incredix.it



## RELAIS DELLE CERAMICHE

CASA VESTITA  
Grottaglie (Ta)



## BAGNARA RESORT

VINCENZO DEL MONACO  
Grottaglie (Ta)  
www.bottegadelmonaco.it



## LE DUNE SUITE HOTEL

KUBICO  
Galatina (Le)  
www.kubico.it



**S**orge nel centro di Alberobello, immerso nell'agglomerato dei trulli di via Montegrappa, con una vista mozzafiato sulla Basilica dei Santi Medici e l'intero paese. È Palazzo Scotto: edificato alla fine del '800 è stato, di recente, oggetto di 10 anni di ristrutturazione. E ora è luogo ideale per una vacanza "su misura", all'insegna del lusso e del confort. La struttura dispone di due suite, Trullo e Foresteria, e due appartamenti, Cummerse e Nobile. Il primo arredato in modo rustico, è consigliato agli ospiti che vogliono vivere un'esperienza nel passato, senza tralasciare le comodità. Elementi di design misti ad antiquariato ottocentesco rappresentano, invece, l'essenza della Foresteria, che sfoggia un letto sospeso su vetro di cristallo, unico nel suo genere. Le Cummerse sono strutture in pietra, ma, a differenza dei trulli, hanno dei tetti spioventi che all'interno si tramutano in volte alte e imponenti, mentre l'appartamento Nobile sfog-

## Una vacanza "su misura" immersi nel lusso

Nell'ottocentesco Palazzo Scotto, dopo 10 anni di restauro

già un salone affrescato da maestri di scuola napoletana. Solarium e giardino privato completano l'offerta della raffinata struttura in terra pugliese.

**i** PALAZZO SCOTTO  
ALBEROBELLO (BA)  
www.palazzoscotto.com

## Una vacanza ricca di suggestione

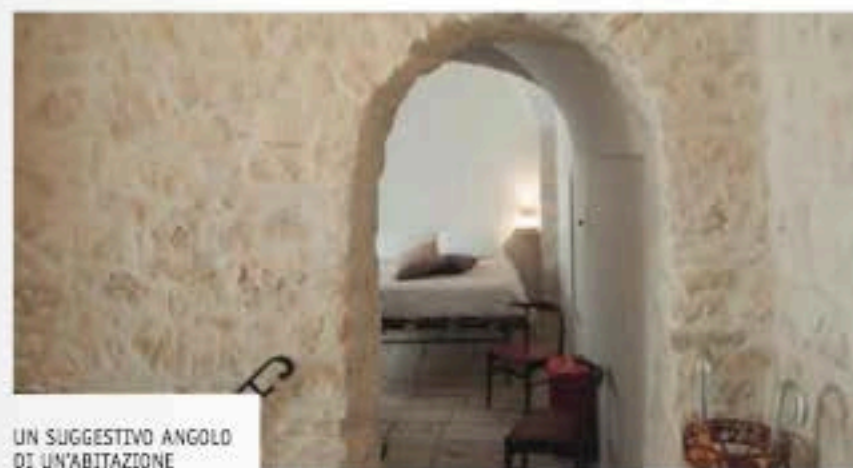
All'Albergo Diffuso Sotto Le Cummerse in un borgo antico

**S**copri "Il fascino dell'ospitalità" nell'Albergo Diffuso "Sotto Le Cummerse" a Locorotondo, nato dall'amore di Angelo Sisto e Teresa Salerno, per questo Borgo eletto uno

dei più belli d'Italia, appartenente all'alto piano Murgia dei Trulli. A formare l'albergo una serie di deliziosi mini-appartamenti completi di tutti i comfort, nel cuore del centro storico, ristrutturati e arredati in armonia con l'architettura interna delle "cummerse", case dagli inconsueti tetti aguzzi e soffitti con volte a botte, che si affacciano sulla meravigliosa Valle d'Itria.

Numerosi sono i servizi offerti a disposizione degli ospiti: trasferimenti "da" e "verso" tutte le destinazioni, trattamenti Spa, baby sitter, passeggiate a cavallo, giri con "Ape Calessino", free Wi-Fi in tutte le camere, degustazioni di prodotti locali, spiaggia privata e molto altro ancora. L'Albergo Diffuso "Sotto Le Cummerse" è un luogo piacevole e accogliente, perfetto per le coppie o la famiglia.

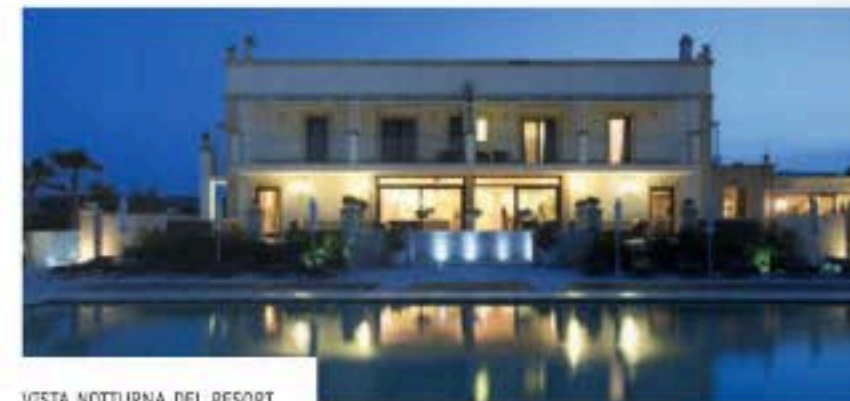
**i** SOTTO LE CUMMERSE  
LOCOROTONDO (BA)  
www.sottolecummersse.it



UN SUGGERITIVO ANGOLO DI UN'ABITAZIONE

## Piccola oasi di benessere

È Canne Bianche Lifestyle&Hotel, nel cuore della Puglia



VISTA NOTTURNA DEL RESORT

**U**n raffinato boutique hotel che si affaccia sul mare di Torre Canne, nel cuore della Puglia, all'interno del Parco Naturale Regionale Dune Costiere. È Canne Bianche Lifestyle&Hotel. Richiama lo stile delle antiche masserie imbiancate a calce, di cui incarna il fascino senza tempo e i valori di rispetto e cura del territorio e degli ospiti. I colori tenui, gli arredi artigianali, le ceramiche d'arte locale, la gentilezza autentica e i sorrisi caldi

del personale completano le atmosfere di questa struttura. Provvisto di 54 camere, con bagni in pregiato marmo italiano, vanta un lounge bar e due ristoranti, dove gustare i piatti più prelibati della cucina del territorio pugliese, ricco di eccellenze agro-alimentari ed enologiche. Ciò si traduce nell'uso di prodotti di stagione prevalentemente a Km 0, provenienti da agricolture e cantine biologiche, bio dinamiche e Slow Food, mentre il pesce è sempre di gior-

nata. Senza dimenticare Aqua Spa, oasi di bellezza e tranquillità, dove l'energia dell'acqua viene declinata in antichi rituali attraverso i gesti sapienti delle beauty therapist, con prodotti basati sulla filosofia del "biomimetismo marino", per esperienze di ben-Essere di cui serbare a lungo il ricordo.

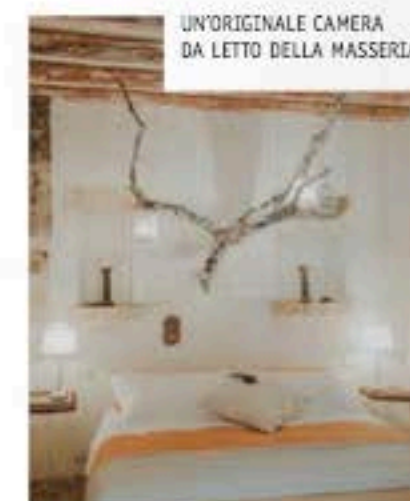
**i** CANNE BIANCHE\_LIFESTYLE&HOTEL  
TORRE CANNE DI FASANO (BR)  
www.cannebianche.com

## Una vacanza avvolta dal fascino di un'antica masseria

Charme esclusivo alla Masseria Montenapoleone, dove ogni dettaglio ha una storia da raccontare

**L**a Masseria Montenapoleone sorge su un antico insediamento rupestre che osserva il mare, nella piana degli uliveti secolari del territorio di Fasano. La raffinata originalità di questa masseria fortificata del 1600, che ha seguito un progetto di recupero ecosostenibile, comincia a rivelarsi nelle sue camere e suite, tutte diverse e arredate con mobili fatti a mano. I colori e i linguaggi scelti per il decoro esprimono il desiderio di accostare pezzi del passato ad una lavorazione innovativa: scarpieri realizzate con

vecchie persiane, rudimentali attrezzi dell'agricoltura che si trasformano in pezzi di arredamento. Il ristorante "La Falegnameria" - simile a una vera falegnameria, con barattoli di vernice e tavoli di legno grezzo - è il luogo dove scoprire i sapori autentici della cucina pugliese con prodotti coltivati a metro zero nell'orto bio della masseria. Gli ospiti possono sorseggiare un drink o leggere un buon libro nel "Giardino d'Inverno", tra decori in ferro battuto, poltrone d'antan e sofà damascati su cui adagiarsi di fronte al camino acce-



UN'ORIGINALE CAMERA DA LETTO DELLA MASSERIA

so. O fare un tuffo in piscina, su una rocca che fronteggia l'Adriatico: circondata dalla macchia mediterranea, è immersa nei profumi di spezie, tra timo, mirto e rosmarino.

**i** MASSERIA MONTENAPOLEONE  
PEZZE DI GRECO (BR)  
www.masseriamontenapoleone.com